



System Ogródzeń Kompozytowych Ultrashield

Niespotykany design i łatwy montaż

Materiał

Osłonięty kompozyt drugiej generacji

- Ultrashield jest pokryty zaawansowaną warstwą polimerową. Oznacza to, że deska posiada zaawansowaną osłonę, otaczającą jej wszystkie cztery boki
- Odporny na utratę koloru, zarysowania i warunki pogodowe
- Nie wymaga żadnej obsługi ani konserwacji
- Brak pleśni oraz grzybów
- Nie butwieje
- Nie pęka



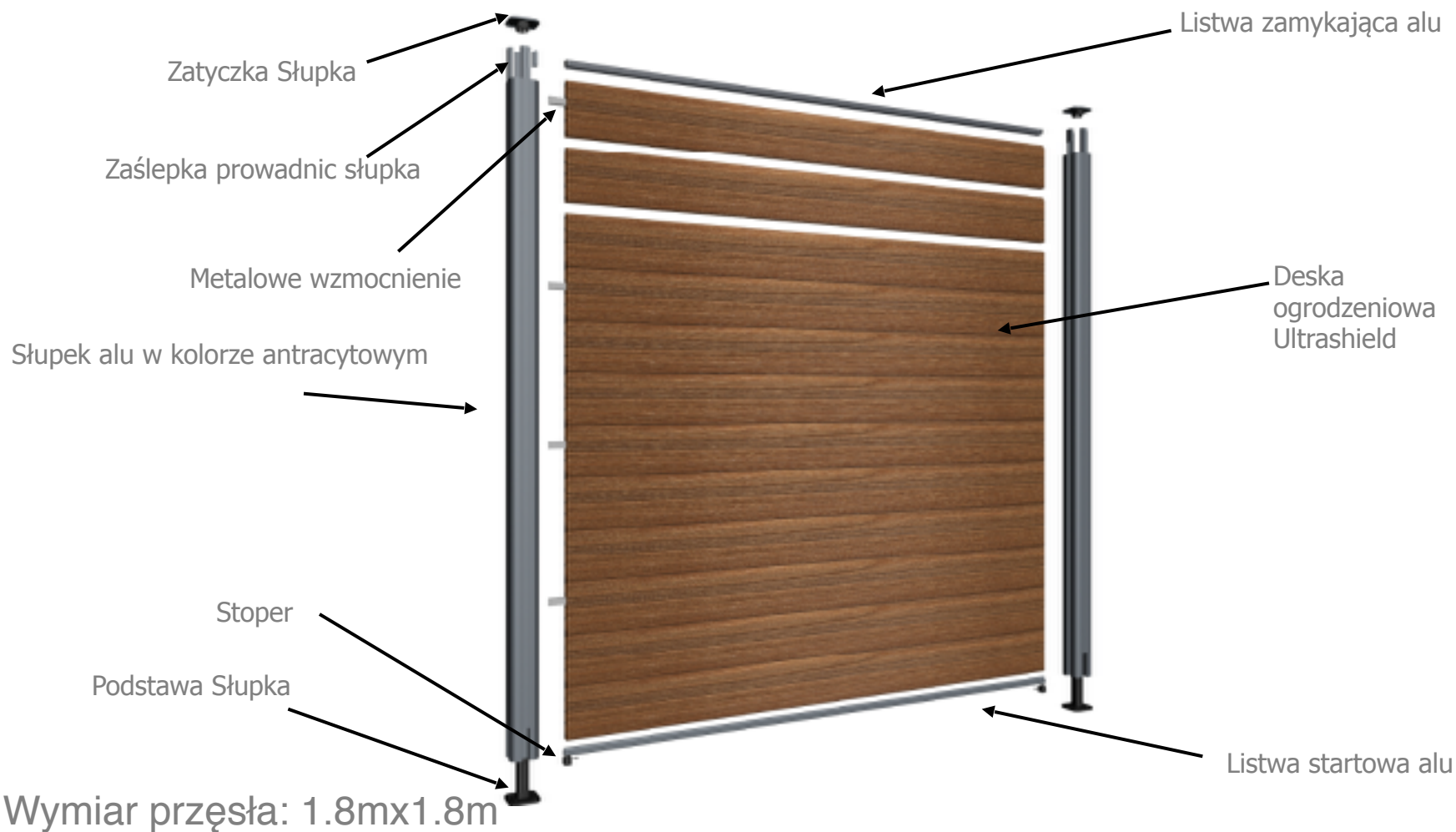
Kolory

Deska ogrodzeniowa Ultrashield występuje w 3 oryginalnych kolorach



Wszystkie zdjęcia mają charakter poglądowy.

Elementy systemu



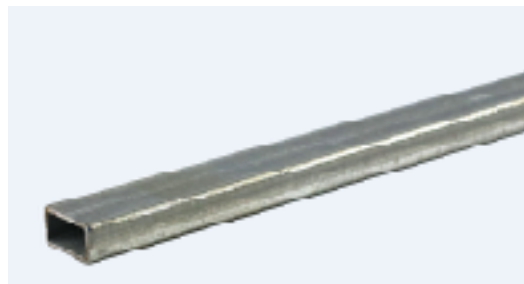
Sposób pakowania

Deski ogrodzeniowe
(F-UH28-4)



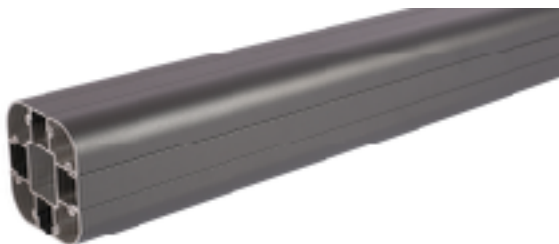
Paczka zawiera 4szt desek dł. 1760mm UH28

Wzmocnienie stalowe
(ST-UH28-4)



Paczka zawiera 4szt wzmocnienia dł. 1760mm

Zestaw słupek aluminiowy z akcesoriami do montażu w
betonie (FPC-UH28-ZX)



1szt Słupek aluminiowy
80 x 80 x 1900mm



1szt podstawy do
montażu



1szt zatyczki górnej słupka



4szt śrub z kołkami M8x80

Zestaw listwa startowa i zamykająca (FSE-UH28-ZX)



1szt listwy
startowej alu



1szt listwy
zamykającej alu



2szt stoperów



2szt samo wierzących
wkretów M4*20

Wymiary elementów

Nazwa	Oznaczenie	Wymiary opakowań	Potrzebna ilość/przęsło
Deska ogrodzeniowa 4szt	F-UH28-4	1760*160*80	3
Metalowe wzomcnienie	ST-UH28-4	1760*20*40	1
Słupek alu z akcesoriami	FPC-UH28-ZX	1955*93*100	2
Listwa startowa i zamykająca	FSE-UH28-ZX	1815*155*175	1

*Wymiary przęsła z 2 słupkami 1800 x 1800mm.

Montaż

1. Wybierz miejsca mocowania w betonie, przymocuj je a następnie wsuń słupek.

Uwaga! W przypadku miejsc narażonych na silniejsze podmuchy wiatry zalecamy zamiast dołączonych kołków rozporowych użyć gwintowanych prętów M8, które osadzić należy na kotwę chemiczną np. Fischer w betonie. Kotwa musi być zamocowana w betonie na głębokość min 20cm.



2. Wyciągnij listwę zaślepiającą ze słupka w miejscu gdzie montowana będzie deska ogrodzeniowa Ultrashield.



3. Zamontuj stopery na samym dole słupka i zamontuj listwę startową. Użyj poziomicy, żeby upewnić się, że listwa leży idealnie w poziomie



NewTechWood



Uwaga!

Po wyciągnięciu listwy zaślepiającej konieczne jest skręcenie stalowej podstawy razem ze słupkiem aluminiowym (przynajmniej w 2 miejscach) (należy nawiercić słupek) za pomocą śrub o gwincie M6.



4. Wsuń wzmocnienie do komory pierwszej z desek a następnie do kolejnych, tak jak pokazano na rysunku poniżej.



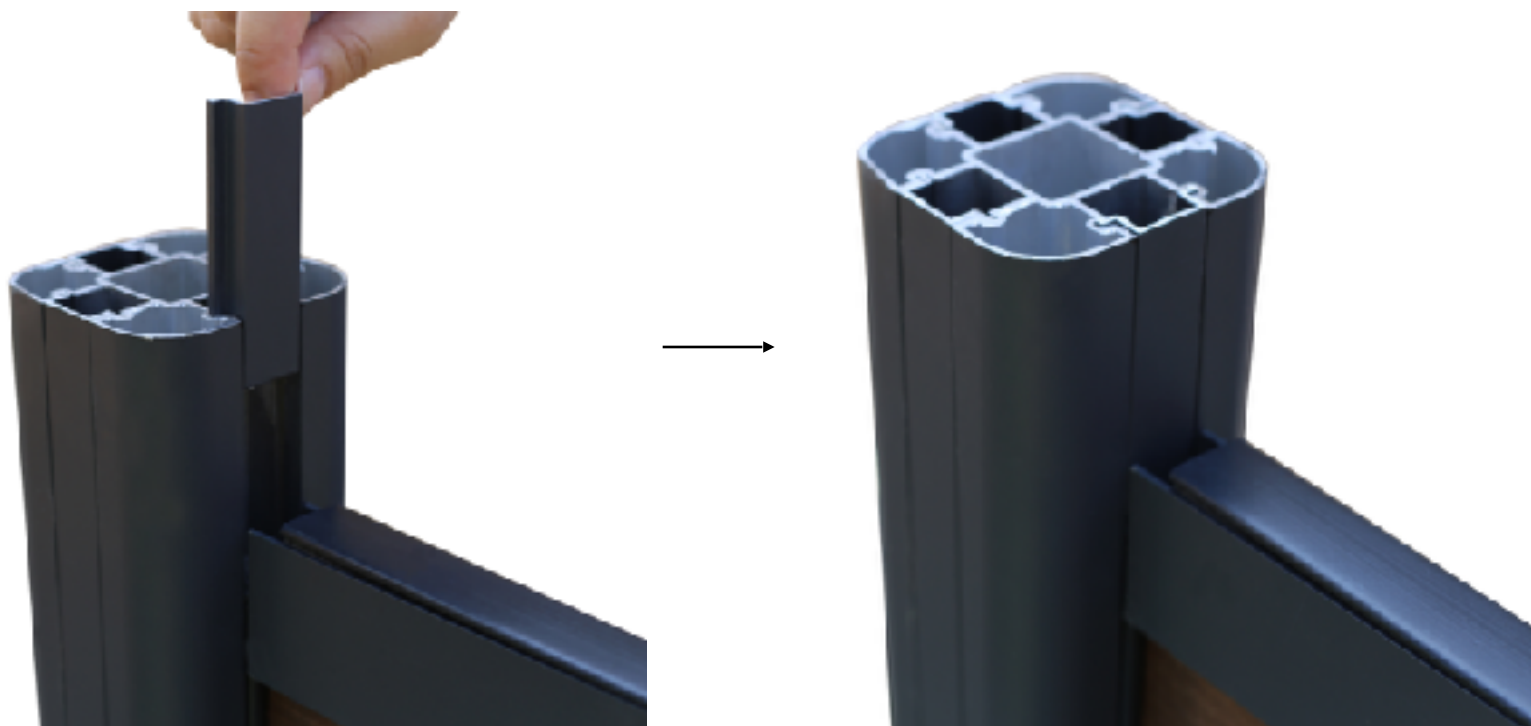
5. Zamontuj wszystkie 12 desek, wsuwając je na listwę startową.



6. Zamontuj listwę zamykającą na ostatniej desce.



7. Dotnij listwę zaślepiającą, którą wyciągnąłeś na początku oraz wsuń ją do słupka.



8. W miejscu łączenia zaśleпки ze słupkiem użyj silikonu a następnie wciśnij ją na górę słupka.





NewTechWood



NewTechWood **UltraShield**[®]

www.newtechwood.com





NewTechWood

www.newtechwood.com